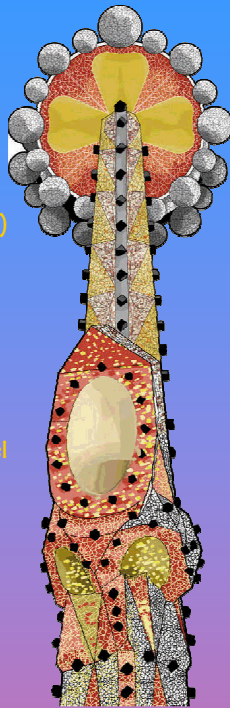


Vistas Previstas

- Sagrada Familia de Barcelona
- Museo Nacional de Arte de Cataluña (ambas con guía especializado)
- Catedral de Barcelona
- Basílica de Santa María del Mar
- Lugares emblemáticos de Barcelona (Barrio Gótico, Ramblas, Parque Güell, Paseo de Gracia, Font Mágica...)

- Aprovecharemos para visitar también el Museo de la Ciencia (CosmoCaba) en el que hemos incluido una Proyección 3D en el Planetario sobre "La Evolución".

- El día de regreso se hará una parada en Zaragoza (Basílica del Pilar y Seo)



Para el Viaje



En la página principal de nuestra Web www.reliclarin.es encontrarás un archivo para descargar.

Contiene dos audioguías de Barcelona en formato mp3: una de carácter general que comenta numerosos lugares de la ciudad y otra para cuando paseemos por las Ramblas.

Bájatelas al móvil o a un reproductor mp3 y no te olvides de llevarlo al viaje con unos auriculares.

Alojamiento

Albergue INOUT HOSTEL de Barcelona
(www.inoutalberg.com)
Red Española de Albergues Juveniles



Reunión con padres/Madres

El próximo Jueves 25 de Octubre a las 19:00 horas mantendremos un encuentro con los padres_madres que así lo deseen. Todo lo que allí se informe se dará a conocer igualmente a los alumnos.



Departamento de Religión



De
Tahüll
a gògAudi

30 Octubre - 3 Noviembre

Martes 30 octubre

Salida: 20:00 h desde nuestro centro



Miércoles 31 octubre



Recorrido por Barrio Gótico

Visita Catedral



Paseo por las Ramblas



Plaza Cataluña

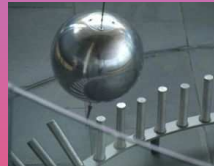


Jueves 1 Noviembre

Visita Guiada Sagrada Familia



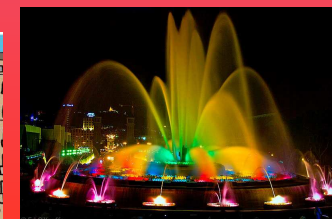
Museo de la Ciencia y Planetario



Passeig de Gràcia



Parque Güell



Font Màgica Montjuïc

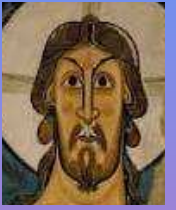
Viernes 2 Noviembre

Museo Nacional de Arte de Cataluña

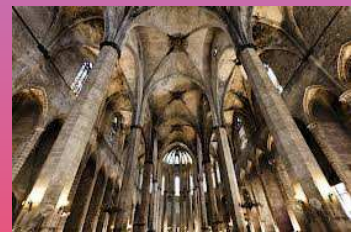
Itinerario guiado Medieval



Románico y Gótico



Santa María - Catedral del Mar



Sábado 3 Noviembre

Zaragoza - Basílica del Pilar



Catedral - Seo



Llegada: 22:00 h